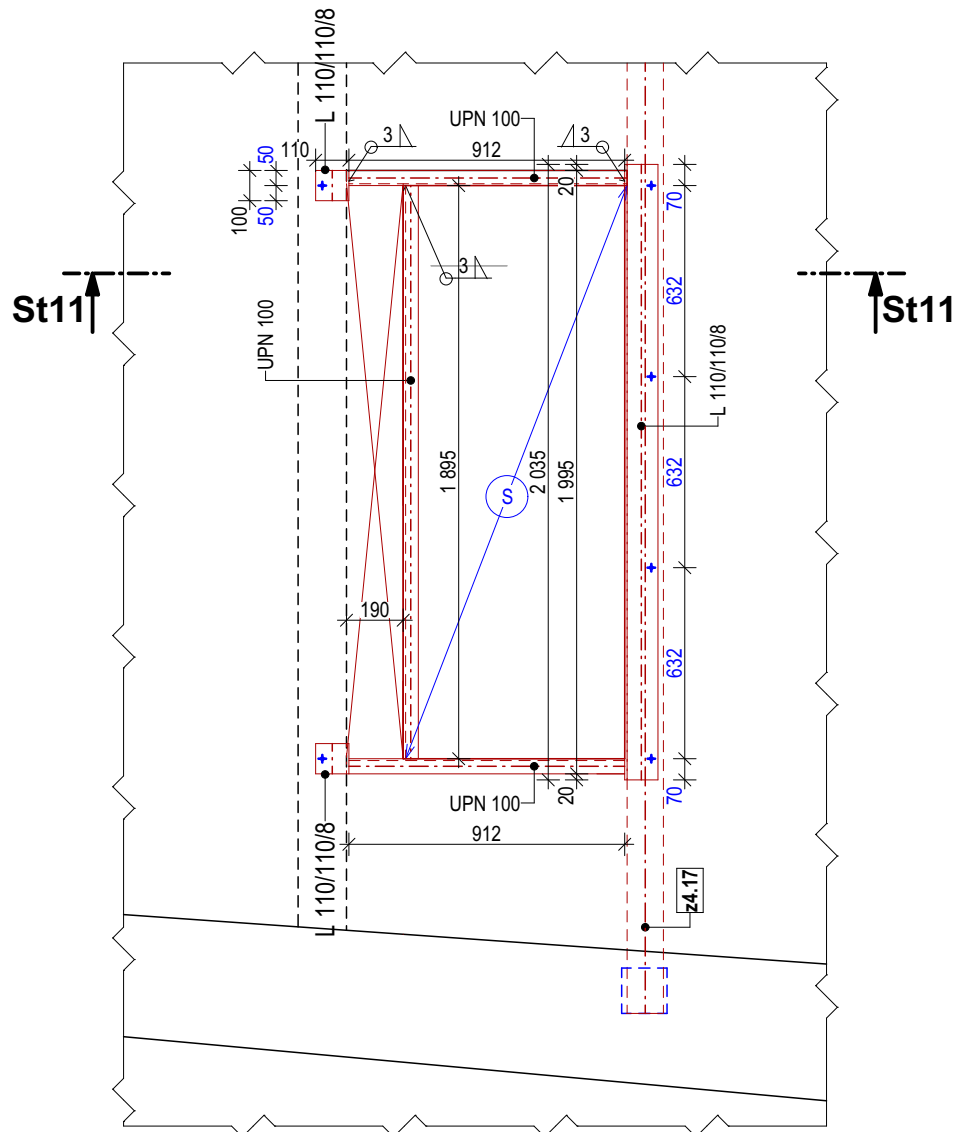
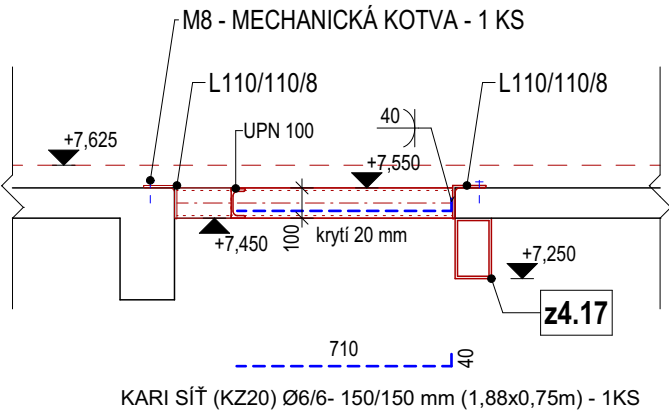


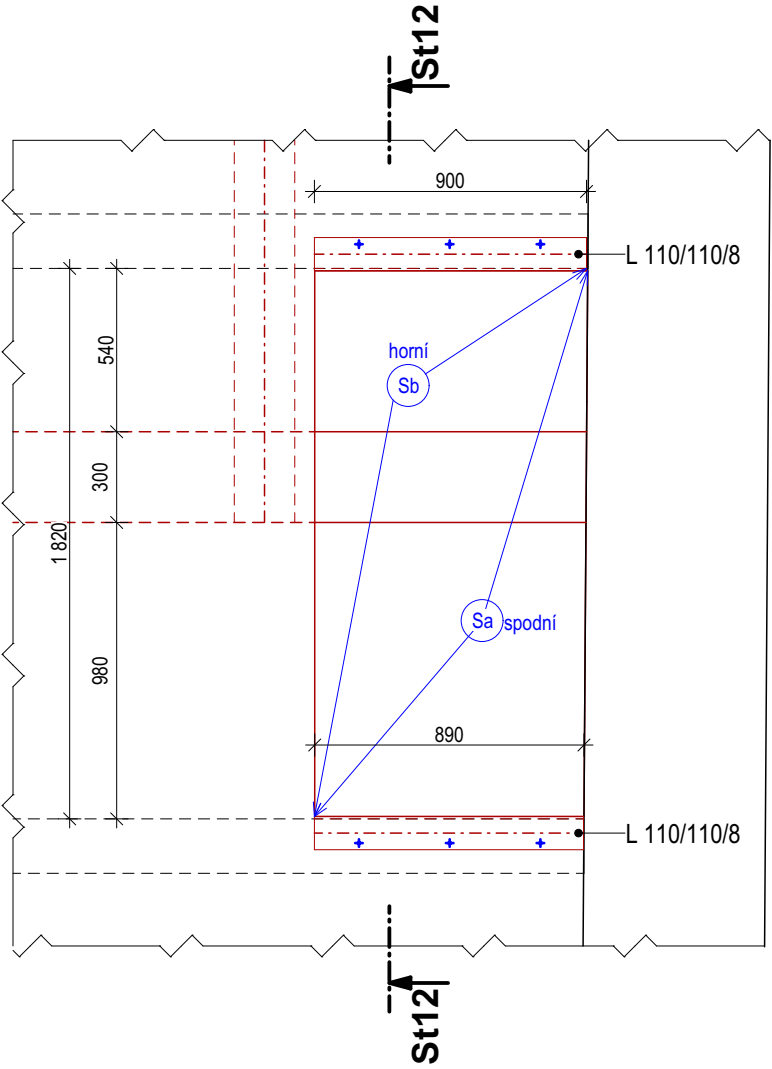
PŮDORYS - DOPLNĚNÍ STROPU X5 - 1x
(1:25)



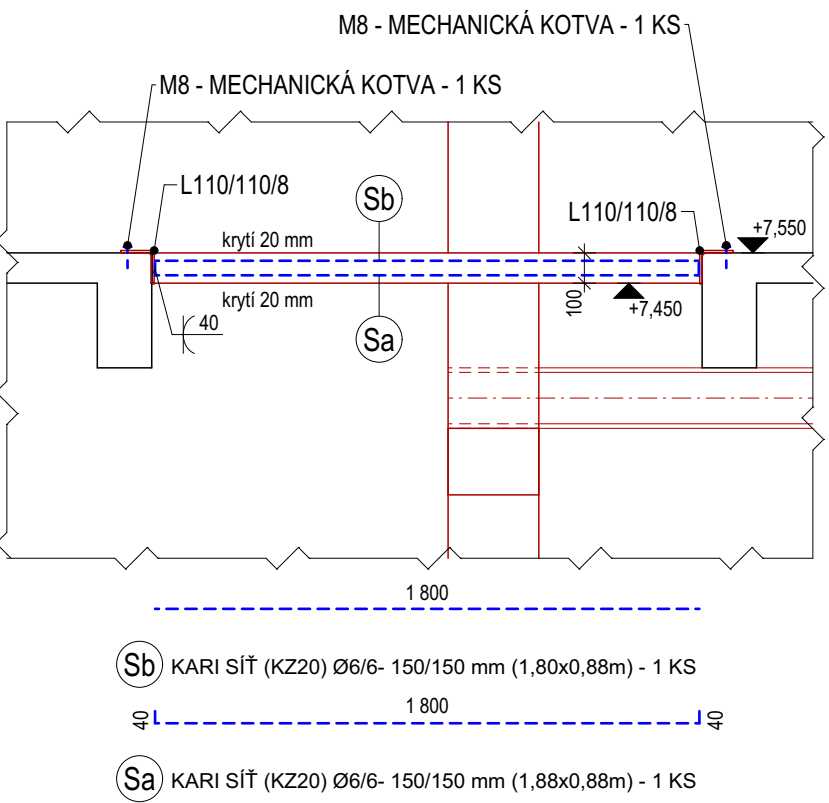
ŘEZ St11-St11 - DOPLNĚNÍ STROPU X5 - 1x
(1:25)



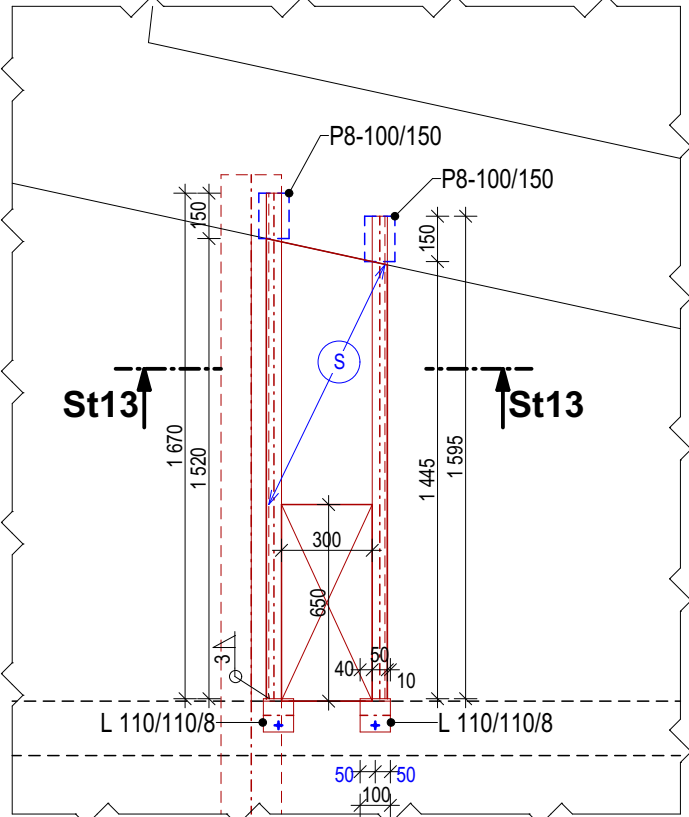
PŮDORYS - DOPLNĚNÍ STROPU X6 - 1x
(1:25)



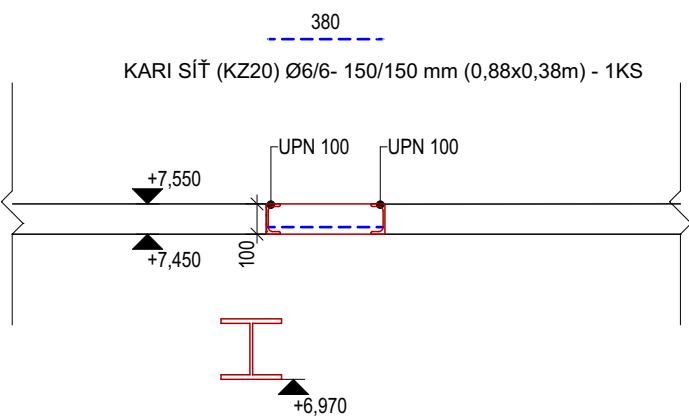
ŘEZ St12-St12 - DOPLNĚNÍ STROPU X6 - 1x
(1:25)



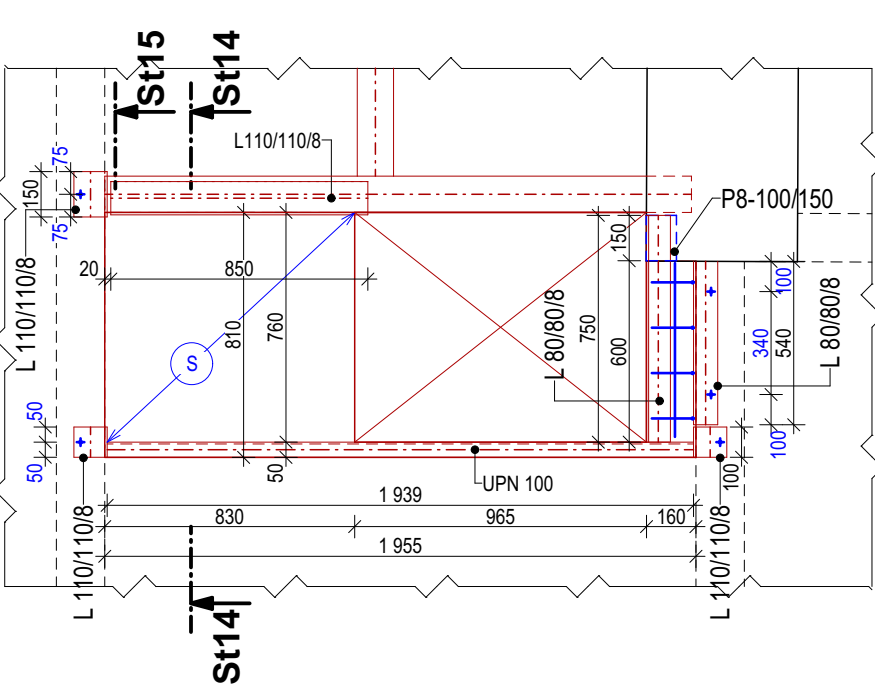
PŮDORYS - DOPLNĚNÍ STROPU X7 - 1x
(1:25)



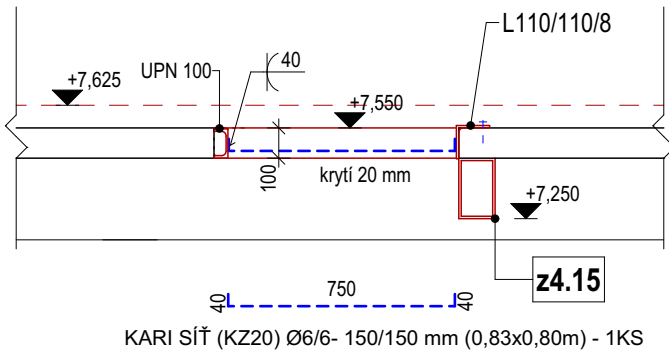
ŘEZ St13-St13 - DOPLNĚNÍ STROPU X7 - 1x
(1:25)



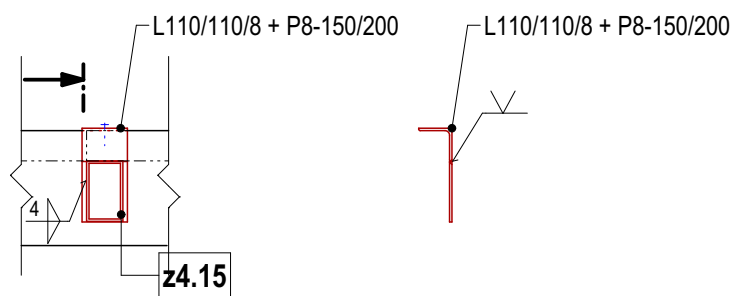
PŮDORYS - DOPLNĚNÍ STROPU X8 - 1x
(1:25)



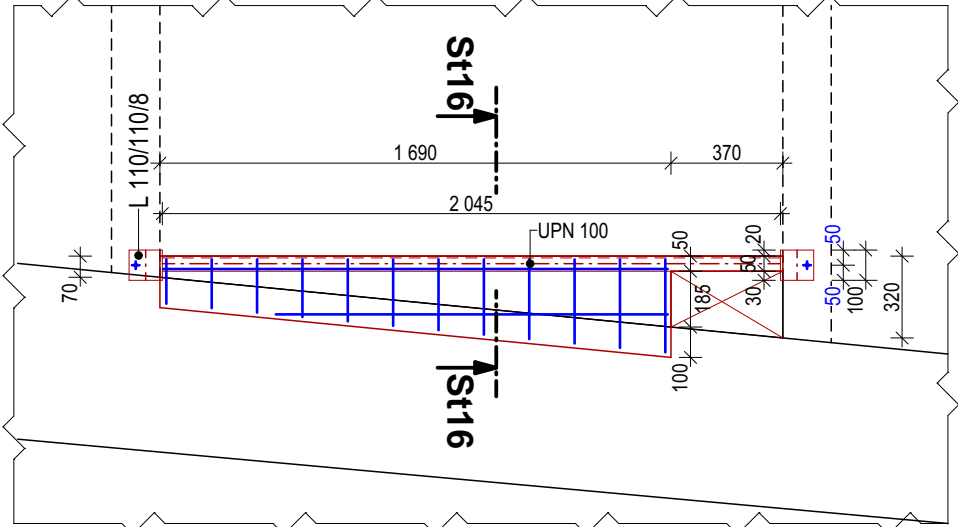
ŘEZ St14-St14 - DOPLNĚNÍ STROPU X8 - 1x
(1:25)



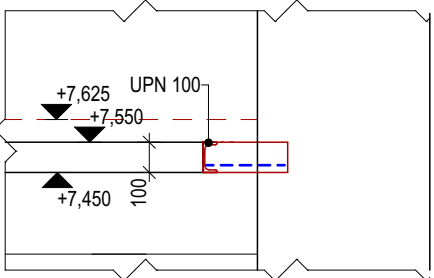
ŘEZ St15-St15 - DOPLNĚNÍ STROPU X8 - 1x
(1:25)



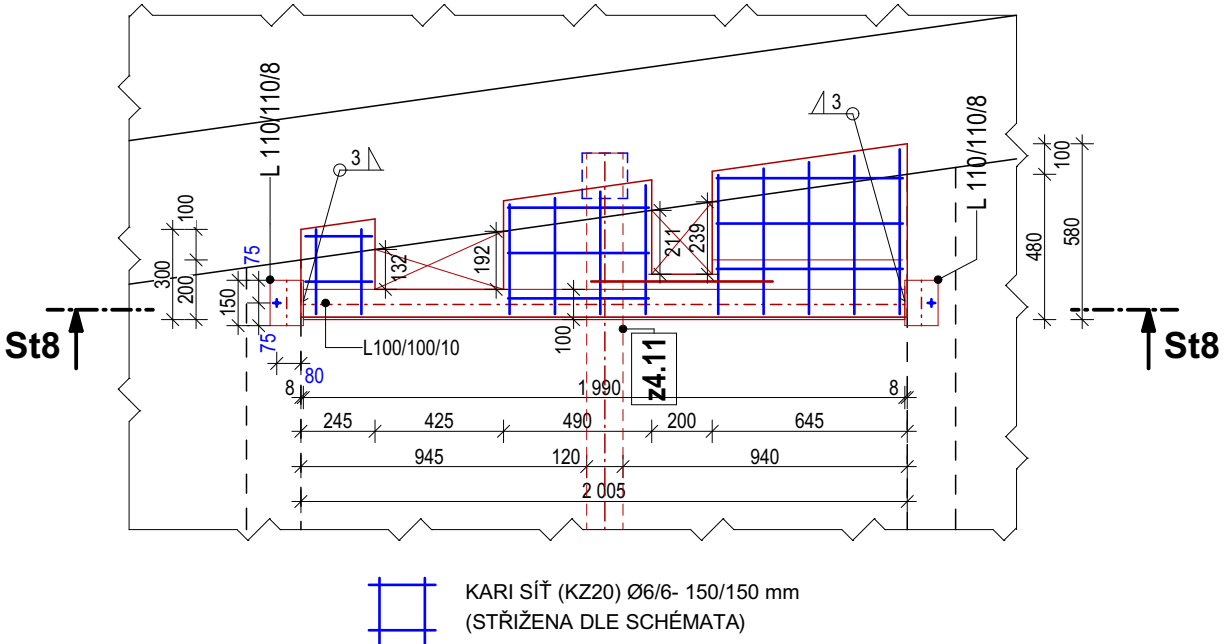
PŮDORYS - DOPLNĚNÍ STROPU X9 - 1x
(1:25)



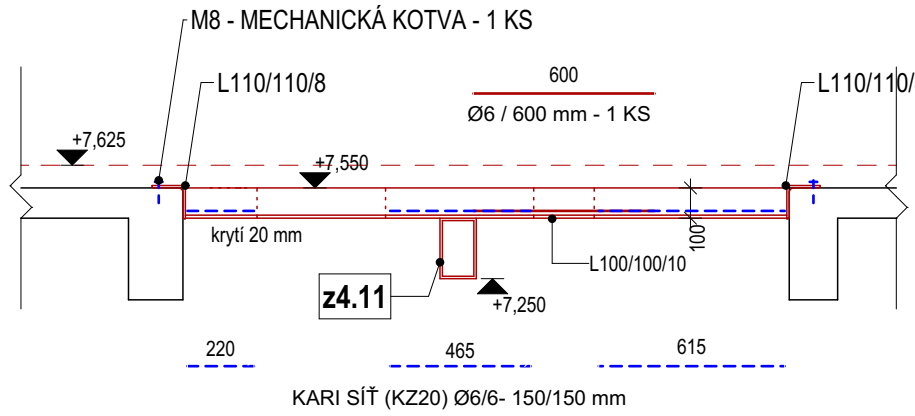
ŘEZ St16-St16 - DOPLNĚNÍ STROPU X9 - 1x
(1:25)



PŮDORYS - DOPLNĚNÍ STROPU X2 - 1x
(1:25)



ŘEZ St8-St8 - DOPLNĚNÍ STROPU X2 - 1x
(1:25)



LEGENDA ČAR

- Stávající konstrukce
- Nové konstrukce

ZODPOVĚDNÝ PROJEKTANT	ZPRACOVATEL	
ING. RADAN SLEŽKA	ING. MARTIN SLEŽKA	
Stavebně konstrukční řešení		zak. č.: 3443

ČRo Olomouc - rekonstrukce objektu Pavelčákova 2/19		
Místo :	Pavelčákova 2/19, Olomouc - město, 779 00, parc. č. 463, 460, 462/2	
Investor:	Český rozhlas, Vlnohradská 12, Praha, 120 99	
Stupeň :	Dokumentace pro provedení stavby	
Autoři :	Ing. arch. Tomáš Birď, Ing. arch. Pavel Malčák, Ing. arch. Martin Struhala, Ing. arch. Hana Staňková	
Zodp. projektant:	Ing. Luděk Valík - autorizovaný inženýr v oboru pozemní stavby, č. autorizace 1102452	
Vypracoval:	Ing. arch. Martin Struhala, Bc. Sandra Theuerová	
Datum :	01 / 2020	
Stropy nad 2. NP - tvary a výztuže		měř.: 1:25
		č.v.: D.1.2c-12
KANCELÁŘ: PORÁŽKOVÁ 1424/20, 702 00 OSTRAVA 1, TEL: 608 814 526, E-MAIL: ATELIER38@ATELIER38.CZ; ATELIER: SOLNÁ 35/13, 746 01 OPAVA, TEL: 774 383 383, E-MAIL: ATELIER38@ATELIER38.CZ		